

『花山2号墳採集の双脚輪状文形埴輪について』

和歌山県立紀伊風土記の丘 仲原知之

1. 花山2号墳採集の双脚輪状文形埴輪

採集品、個人蔵、紀伊風土記の丘年報（1989）に拓本掲載済み

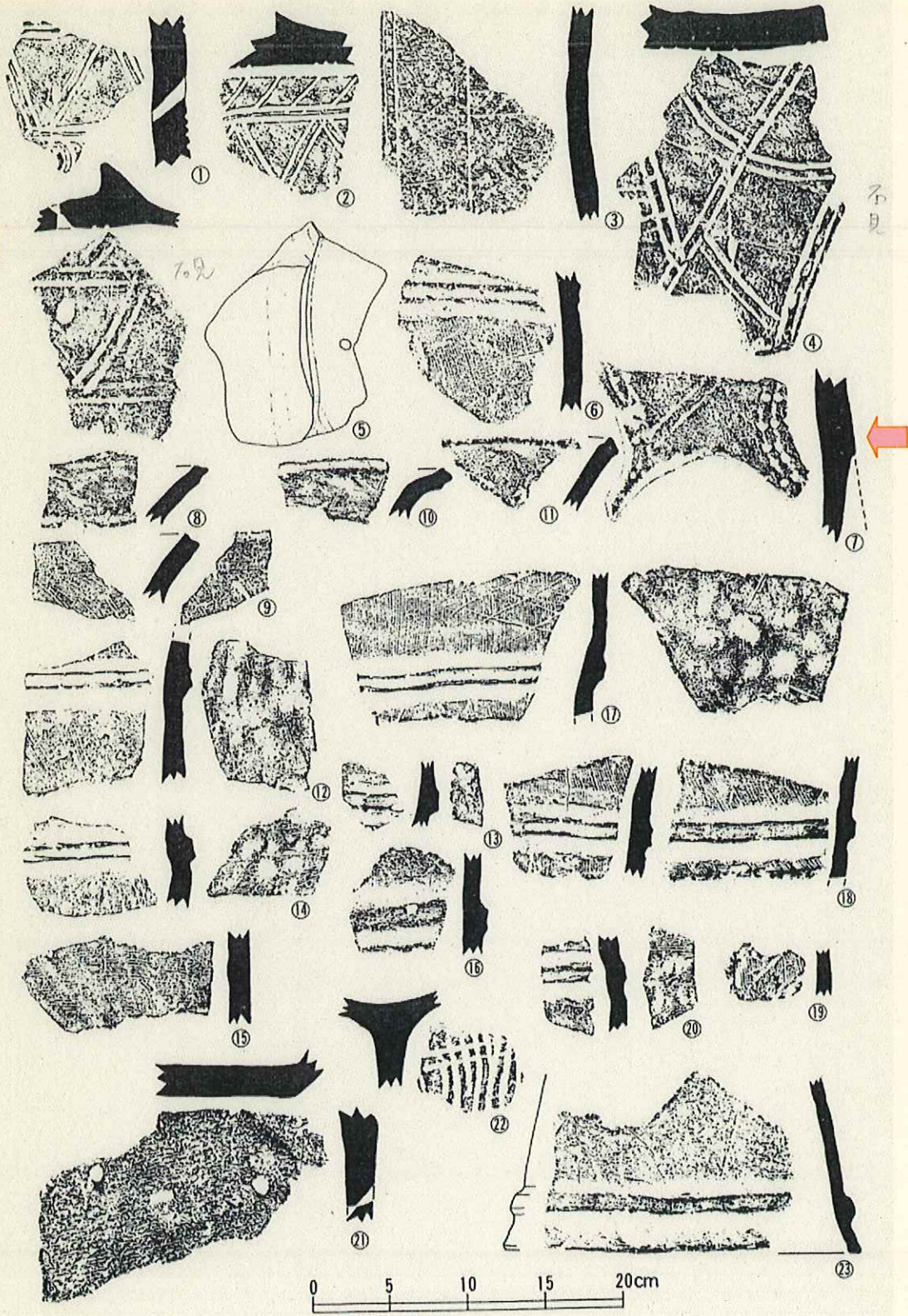


2. 花山採集の双脚輪状文形埴輪

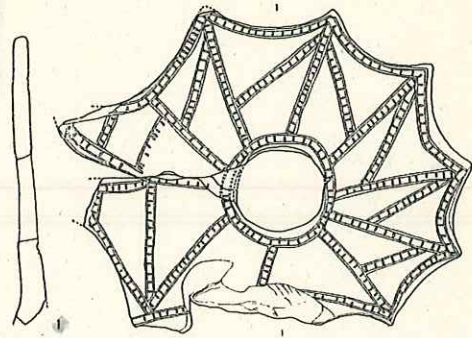
採集品、個人から紀伊風土記の丘に寄贈



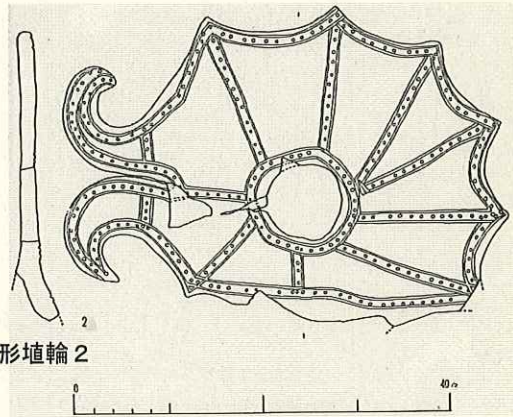
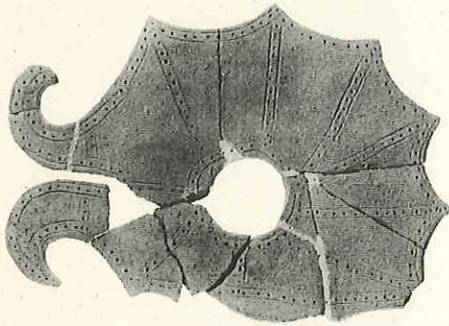
図版1 花山2号古墳



3. 大谷山 22 号墳の双脚輪状文形埴輪

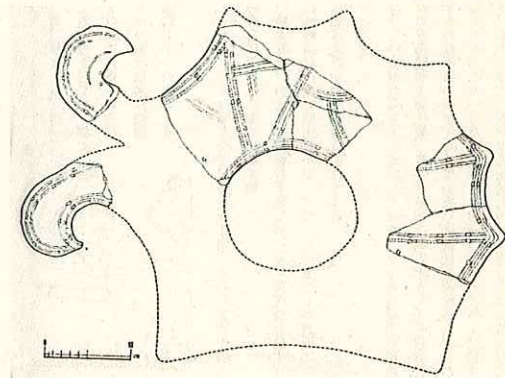
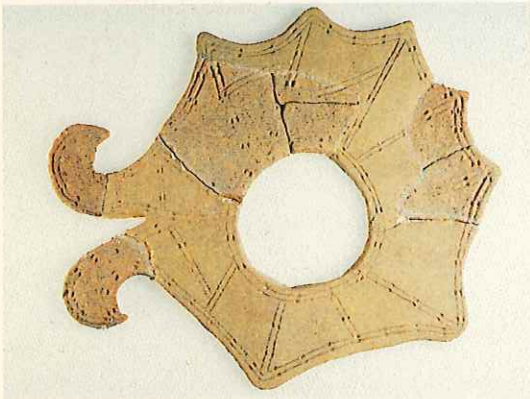


双脚輪状文形埴輪 1

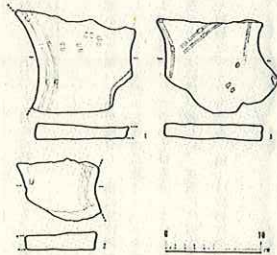


双脚輪状文形埴輪 2

4. 井辺八幡山古墳の双脚輪状文形埴輪

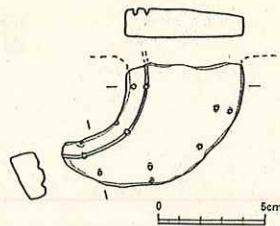


双脚輪状文形埴輪 1



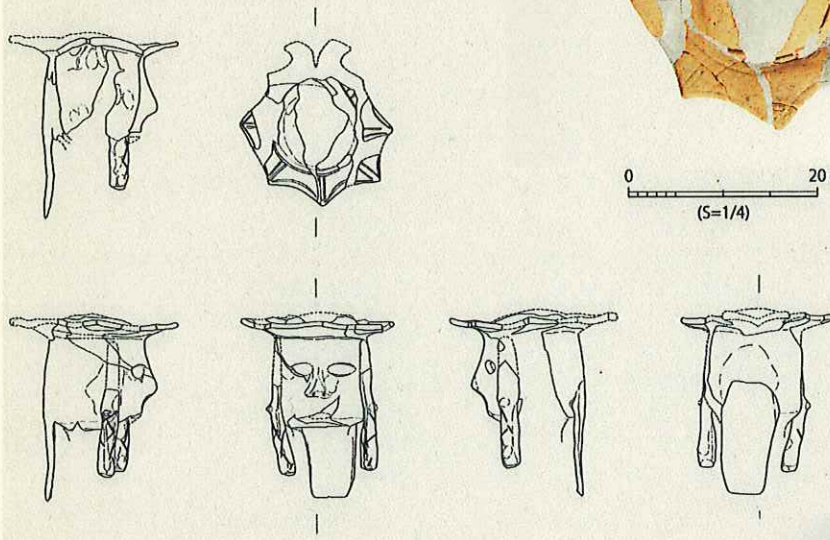
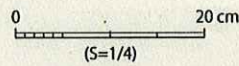
双脚輪状文形埴輪 2

5. 寺内 18 号墳の双脚輪状文形埴輪

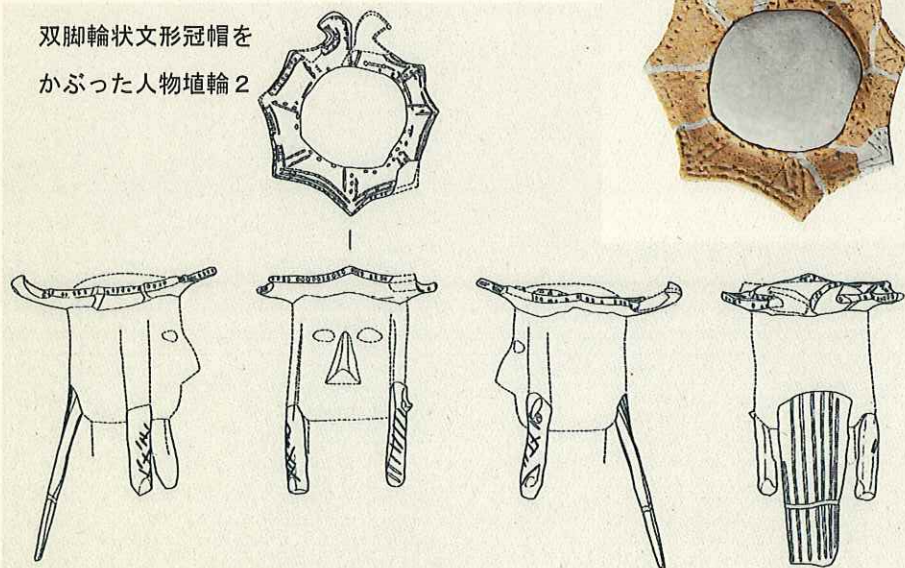


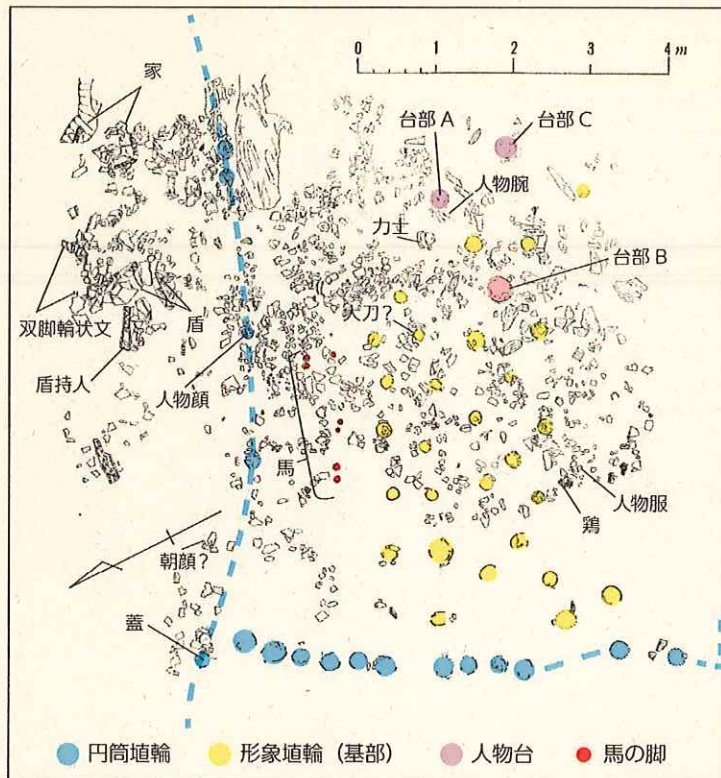
6. 大日山 35 号墳の双脚輪状文形冠帽をかぶった人物埴輪

双脚輪状文形冠帽をかぶった人物埴輪 1

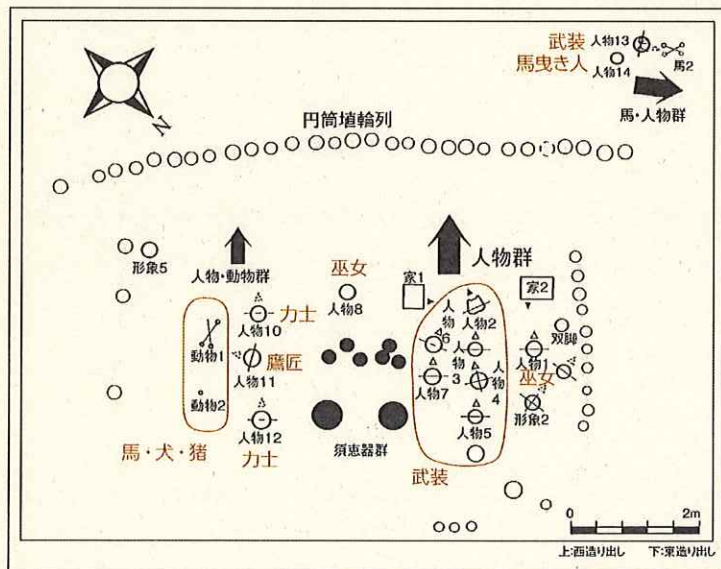


双脚輪状文形冠帽をかぶった人物埴輪 2





大谷山 22 号墳 埴輪出土状況



井辺八幡山古墳 (東造出) 埴輪出土状況

佐藤純一・清水邦彦・関真一・辻川哲朗・松田度 2007「井辺八幡山古墳の再検討」『同志社大学歴史資料館館報』10 から一部改変



寺内18号墳

【図版出典】

花山2号墳双脚輪状文形埴輪：紀伊風土記の丘撮影

花山採集双脚輪状文形埴輪：紀伊風土記の丘 2011『平成23年度特別展図録 大王の埴輪・紀氏の埴輪』

花山2号墳出土埴輪：紀伊風土記の丘 1989『紀伊風土記の丘年報』第16号

大谷山22号墳双脚輪状文形埴輪1写真：紀伊風土記の丘 2011『大王の埴輪・紀氏の埴輪』

大谷山22号墳双脚輪状文形埴輪2写真、1・2図：関西大学考古学研究室 1967『岩橋千塚』

井辺八幡山古墳双脚輪状文形埴輪1写真：紀伊風土記の丘 2011『大王の埴輪・紀氏の埴輪』

井辺八幡山古墳双脚輪状文形埴輪1・2図：和歌山市教育委員会 1972『井辺八幡山古墳』

(同志社大学文学部文化学科内考古学研究室編)

寺内18号墳双脚輪状文形埴輪写真：紀伊風土記の丘 2011『大王の埴輪・紀氏の埴輪』

寺内18号墳双脚輪状文形埴輪図：大野嶺夫 1986「双脚輪状文形埴輪片の表面採集」

(『古代学研究』111(古代学研究会))

大白山35号墳双脚輪状文形冠帽をかぶった人物埴輪1・2

：紀伊風土記の丘 2011『大王の埴輪・紀氏の埴輪』

大谷山22号墳・井辺八幡山古墳埴輪出土状況図、岩橋千塚古墳群平面図

：紀伊風土記の丘 2011『大王の埴輪・紀氏の埴輪』